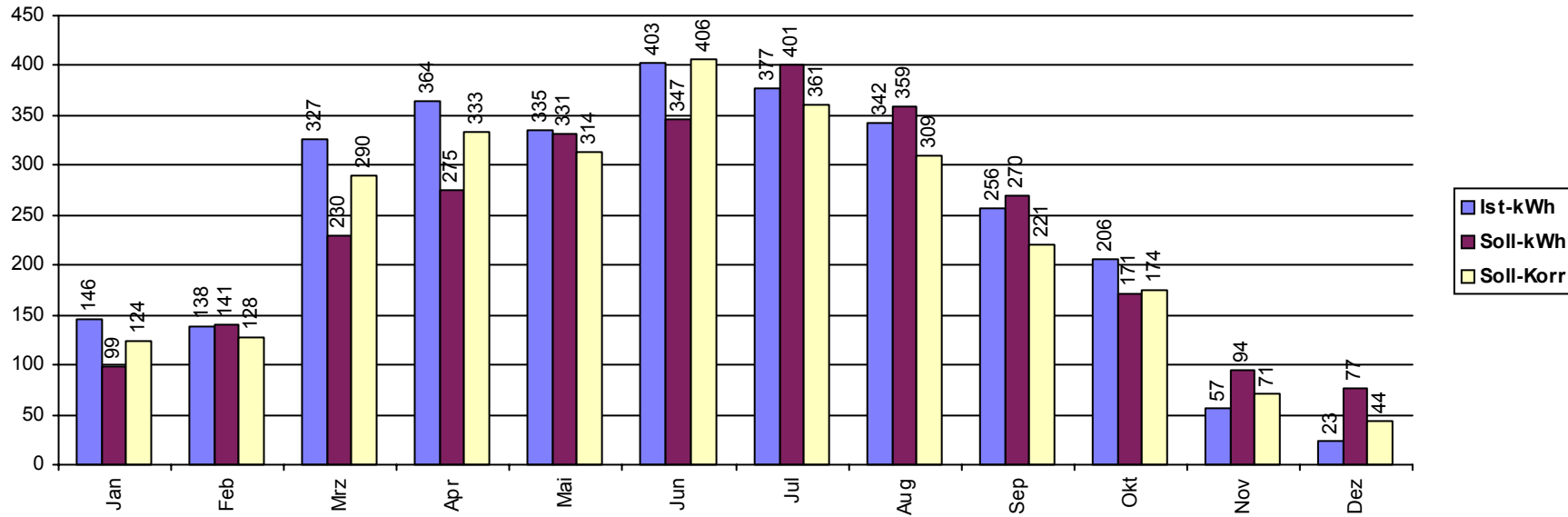


Anlagedaten S.A.G. Solarstrom AG

Eplus Burg.

Periode von: **01.01.2002** bis: **31.12.2002**

Monatstotale
kWh



IST	Total kWh: 2'974.00	kWp: 3.24	Energie: $\frac{\text{kWh}}{\text{kWp}}$	917.90
SOLL	Total kWh: 2'795.00	kWp: 3.24	Energie: $\frac{\text{kWh}}{\text{kWp}}$	862.65
SOLL Korr	Total kWh: 2'775.00	kWp: 3.24	Energie: $\frac{\text{kWh}}{\text{kWp}}$	856.48